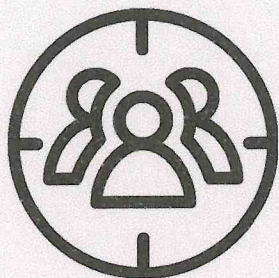




# CONTINUITE PEDAGOGIQUE

12 novembre - 18 décembre

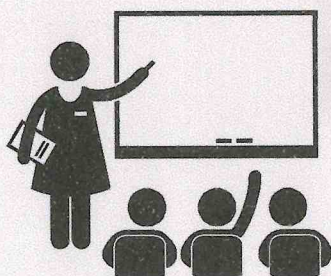


1

## JE SUIS EN 3EME, EN CAP, EN 2NDE PRO OU 1ÈRE PRO

Mon emploi du temps évolue. Il indique quand je dois venir en cours:

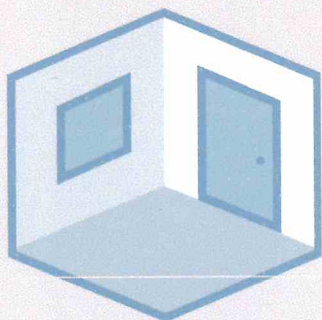
- Je me rends à **tous les cours indiqués en demi groupe et en classe entière (EPS)** sur mon emploi du temps et qui me concernent.
- Mon emploi du temps évoluera le 30 novembre. Le groupe 1 aura alors cours l'après-midi et le groupe 2 aura cours le matin.



2

## JE SUIS EN TERMINALE, MODAP, BTS

Mon emploi du temps est **inchangé** : je me rends à tous les cours



3

## EMPLOI DU TEMPS ET SALLES

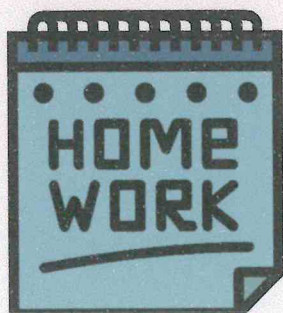
Les emplois du temps peuvent être modifiés .

Il faut **consulter** très régulièrement **Pronote**.

**Afin de limiter la circulation et le brassage des élèves, chaque classe reste dans une ou deux salles.** (sauf ateliers, salles de sciences ou design)

Je reste à la place qui me sera attribuée.

Les professeurs se déplaceront.

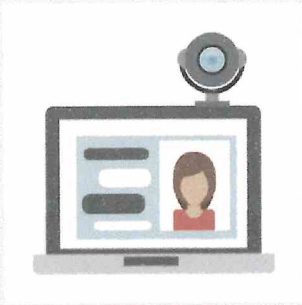


4

## TRAVAIL EN DISTANCIEL

Les élèves consacreront le temps de non-présence au lycée aux **travaux proposés par les professeurs sur Pronote ou par tout autre moyen.**

**Si j'ai besoin d'aide, je me rends en salle de permanence ; des professeurs seront là pour m'aider dans mes devoirs.**

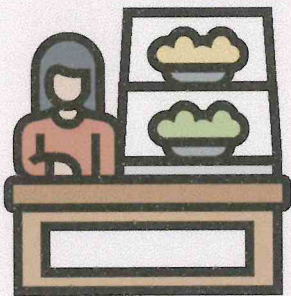


5

## COURS EN VISIO

Si le professeur prévu à l'emploi du temps est absent, les élèves pourront avoir des cours en distanciel mais ce n'est pas obligatoire. Des cours peuvent aussi avoir lieu en soirée. Le professeur préviendra les élèves.

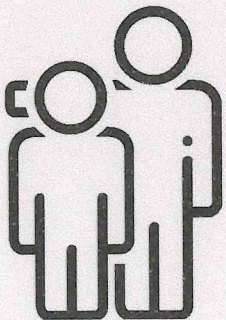
Tous les élèves devront être présents à ce cours dans la salle de classe indiquée sous la surveillance d'un adulte.



6

## DEMI-PENSION

Que j'ai cours le matin ou l'après-midi, j'ai toujours accès à la cantine. Désormais, il n'y a que deux places par table et je dois m'installer là où l'assistant d'éducation m'indique. Il faut penser à réserver votre repas sur la borne située dans le hall ou sur l'application Turboself



7

## PFMP ET ACCOMPAGNEMENT

Les stages en entreprise sont maintenus. Les enseignants pourront convoquer ponctuellement au lycée les élèves sans stage pour travailler.

Durant cette période, j'aurai deux référents en cas de souci : mon CPE, et un professeur principal : vie scolaire pour le groupe 1 ou d'enseignement pro pour le groupe 2.

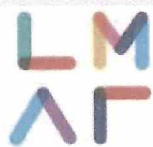


8

## LES COURS D'EPS

J'ai un cours d'EPS en classe entière avec deux enseignants tous les 15 jours qui figure sur Pronote.

Le cours débute dans ma salle de classe pour la 1ère heure, puis se termine en salle de tennis de table.



LYCÉE DES MÉTIERS  
ARTHUR RIMBAUD  
GARGES-LÈS-GONESSE